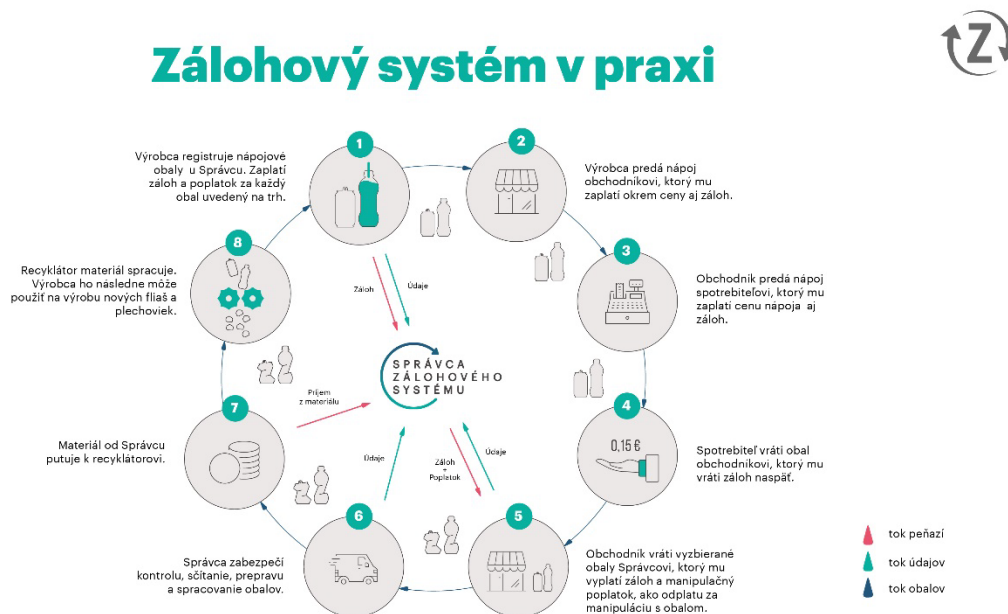


# **Čerpacie stanice Zálohovanie jednorazových nápojových obalov**

## Systém zálohovania plastových fľaš a plechoviek od 1.1.2022

### Ako bude fungovať?



## Čerpacie stanice, ak predávajú zálohované plastové fľaše a plechovky majú zo zákona o zálohovaní nasledovné POVINNOSTI:

- Zálohovať jednorazové obaly na nápoje a dodržiavať výšku zálohu určenú Správcom.
- Vieť oddelene účtovné záznamy o cene tovaru a o výške zálohu.
- Výška zálohu, 15 eurocentov, má byť uvedená na cenovke alebo výveske oddelene a následne pripočítaná k cene nápoja.
- Výška zálohu bude jednotná pre všetky jednorazové zálohované nápojové obaly, t.j. plastové fľaše aj plechovky, a to 15 eurocentov.
- Sprístupnenie informácie o cene nápoja a výške zálohu pre spotrebiteľa by malo byť viditeľné, jasné a zrozumiteľné.
- Výška zálohu má byť v rámci dokladu o úhrade evidovaná osobitne ako nezdaniteľná predajná položka.

## Možnosti odberu zálohovaných obalov na čerpacej stanici

- Konzumácia na mieste predaja = obal zostáva na čerpacej stanici

- Konzumácia so sebou = obal si berie zákazník (vráti na odbernom mieste – napr. v obchode)

## Ak obal zostane na čerpacej stanici:

- Čerpacia stanica zriadi zbernú nádobu na zálohované obaly, ktorú označí a následne prevádzka (poverený zamestnanec ČS) môže vrátiť obaly na zriadenom odbernom mieste = v obchode (dostane späť záloh – hneď) . Nevzniká zmluvný vzťah so Správcom.
- Čerpacia stanica splní podmienky Správcu pre min. odber (od 70ks/deň) = uzavrie zmluva so Správcom (**ako dobrovoľné odberné miesto**)
- Správca:
  - Zabezpečí dodanie informačných materiálov potrebných pre objednanie ručného skenera s tlačiarňou a spotrebného materiálu (vrecia a plomby).
  - Obstaranie ručného skenera s aplikáciou je v režii a na náklady distribútora.
  - Správca zabezpečí odvoz vyzbieraných obalov z prevádzky (prepravujú sa nestlačené obaly).
  - Refunduje záloh vyplatený zákazníkom za odovzdané obaly.
  - Uhradí manipulačný poplatok na základe počtu prepočítaných prevzatých obalov, v súlade s uzavretou zmluvou.
  - Manipulačný poplatok zahŕňa náklady distribútora priamo spojené s odberom zálohovaných obalov vrátane kapitálových investícií.

## Najčastejšie otázky všeobecnej aj odbornej verejnosti k systému zálohovania a ich odpovede nájdete na:

[www.slovenskozalohuje.sk](http://www.slovenskozalohuje.sk)

## Informácie pre výrobcov a obchodníkov:

[www.spravcazaloh.sk](http://www.spravcazaloh.sk)

## Kontaktné údaje:

[info@spravcazaloh.sk](mailto:info@spravcazaloh.sk)

